

VERSTELLANTRIEB LA22

Merkmale:

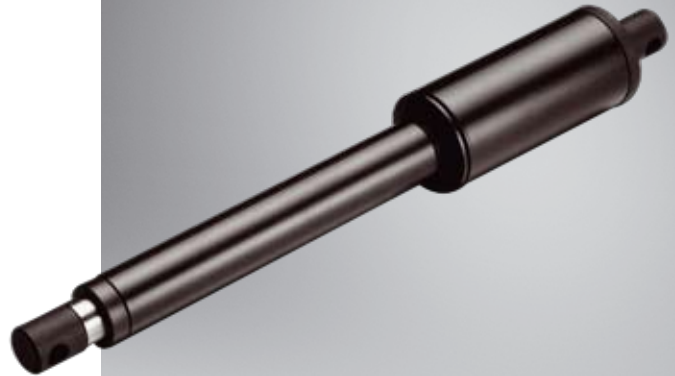
- 12/24 V DC Permanentmagnet-Motor
- Max. Kraft: 400 N
- Kolbenstange aus rostfreiem Stahl und Kolbenstangenauge aus verstärktem Kunststoff
- Einschaltdauer: max. 10 % oder 2 Minuten
Dauerbetrieb gefolgt von 18 Minuten Pause
- Umgebungstemperatur: +5° bis +40° C.
- Kompaktes Design
- Schutzart: IP 51
- Farbe: schwarz
- 1,0 m gerades Kabel ohne Stecker (ohne Kabel bei IP 51)
- Max. Geschwindigkeit: 37 mm/s
- Extrem niedriges Geräuschniveau
- Max. Hublänge: 200 mm
- Lagertemperatur: - 40° bis + 70° C

Optionen:

- Schutzart: IP 65 (nur mit hinteren Aufnahmen D und E)

Verwendung:

- Soll der LA22 mit einer fremden Steuereinheit eingesetzt werden, wenden Sie sich bitte für weitere Informationen an Ihre LINAK Niederlassung.



TECHLINE™
IMPROVING FLEXIBILITY
CARELINE™
IMPROVING EFFICIENCY

Der LA22 ist ein linearer Antrieb, der speziell mit kleinen Einbaumaßen für die einfache Anwendung in industriellen, landwirtschaftlichen und Rehabilitationsprodukten entwickelt wurde.

Aufgrund der kleinen Außenmaße und dem geraden Design eignet sich der LA22 ideal für Applikationen, in denen nur begrenzt Platz für den Einbau verfügbar ist, z. B. in Rollstühlen.

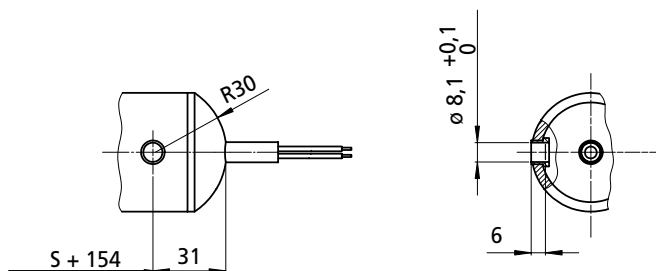
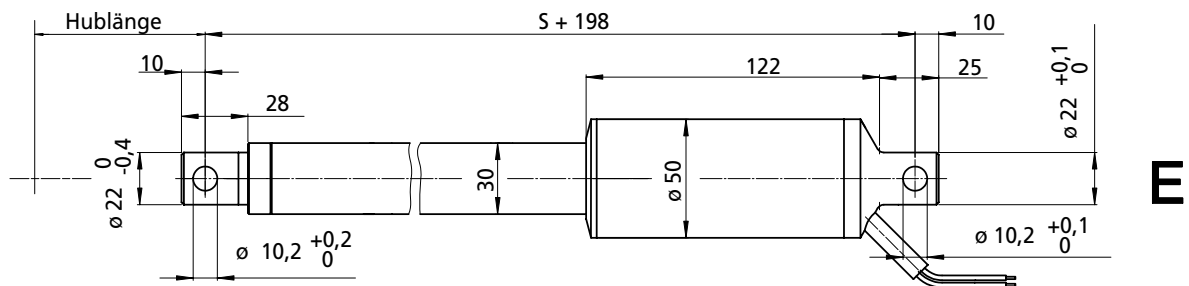
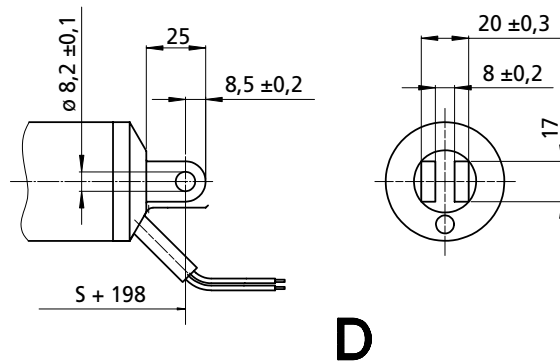
Technische Spezifikationen:

Typ	Max. Kraft Druck [N]	Max. Selbstsperrkraft Druck [N]	Max. Kraft Zug [N]	Max. Selbstsperrkraft Zug [N]	Typische Geschwindigkeit [mm/s]		Hublänge [mm]				Einschalt-dauer [%]	Typ. Stromaufnahme [A]	
					ohne Last	Vollast	50	100	150	200		12 V	24 V
1 mm Steigung	300	300	-	-	37	17,5	50	100	150	200	10	4,5	2,1
0,8 mm Steigung	400	400	-	-	27	13,5	50	100	150	200	10	5,9	2,5

* Die Werte für die Geschwindigkeit sind bei der 12 und der 24 V Version identisch.

- LINAK Controlboxen sind entwickelt, um die Motorpole des Antriebs kurzzuschließen, wenn dieser nicht läuft. Dieses Konzept stattet den Antrieb mit einer erhöhten Selbstsperrkraft aus. Ist der Antrieb nicht an eine LINAK Controlbox angeschlossen, müssen die Pole des Motors kurzgeschlossen werden, um die oben genannte Selbstsperrkraft zu erreichen.
- Diese Werte wurden bei einer Umgebungstemperatur von 20° C gemessen.
- Wird der LA22 mit 0,8 mm Spindelsteigung an eine CB8 angeschlossen, reduziert sich die max. Kraft um ca. 25 %.
- Es sind momentan keine Testdaten für eine Belastung auf Zug verfügbar - nähere Informationen erhalten Sie bei LINAK.

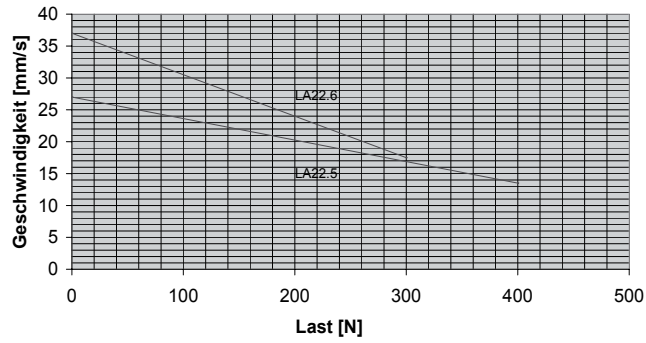
Abmessungen [mm]:



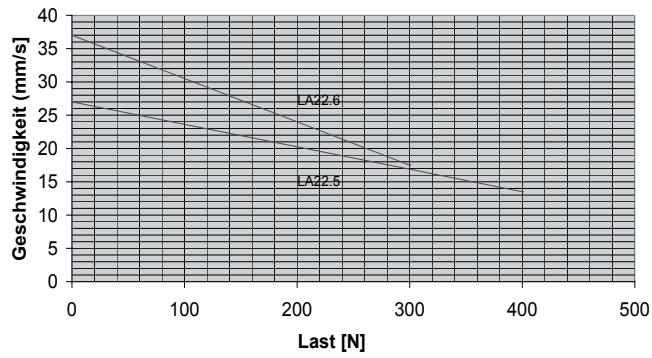
LINAK A/S
LA22001D

Diagramme:

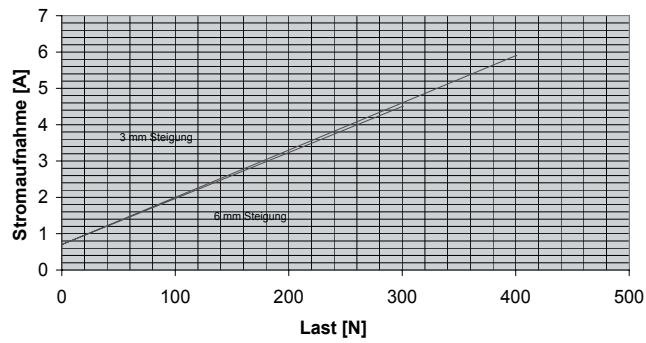
LA22 12 V Motor - Geschwindigkeit / Last



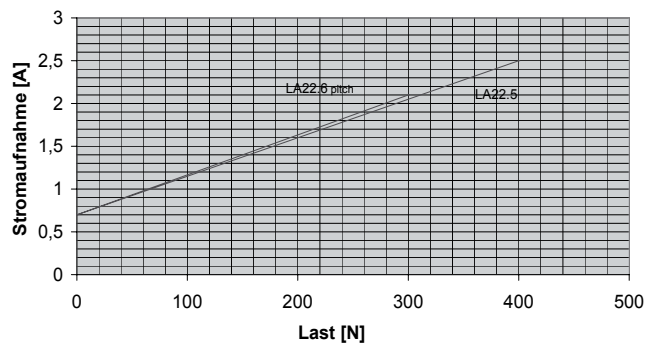
LA22 24 V Motor - Geschwindigkeit / Last



LA22 12 V Motor - Stromaufnahme / Last

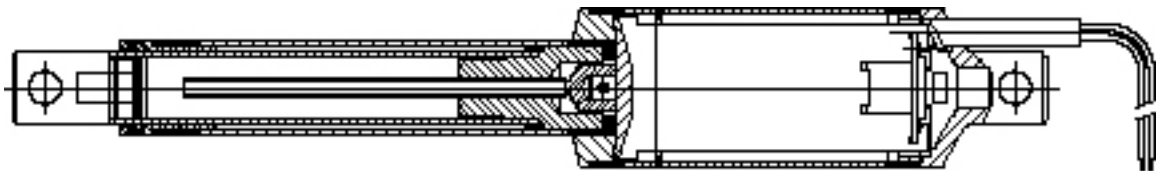
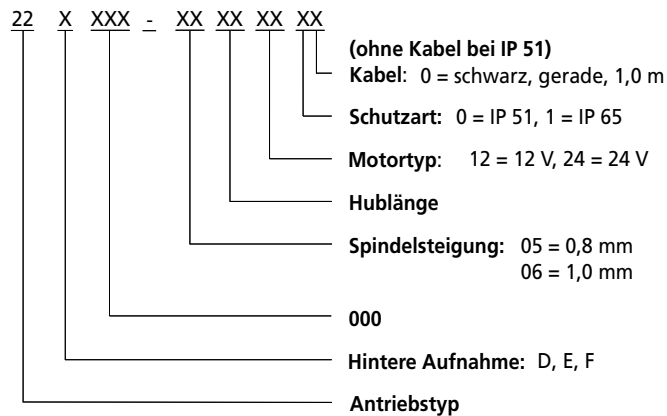


LA22 24 V Motor - Stromaufnahme / Last



LA22

Bestellbeispiel:



Zubehör:

- CS16: Elektronischer Endschalter, unterbricht die Stromzufuhr zum Antrieb in den Endlagen
- Anschlussmöglichkeit einer Handbedienung an den CS16
- LS/LSD: Endlagenschalter, der am Antrieb montiert wird

Weitere Informationen:

- LA22 dB (A) 50; gemessen nach der Methode der DSIEN ISO 3746, Antrieb nicht belastet

DIE STROMZUFUHR ZUM ANTRIEB MUSS IN DEN ENDLAGEN UND BEI ÜBERLASTUNG UNTERBROCHEN WERDEN.

Nutzungsbedingungen

Der Anwender ist für den sach- und fachgerechten Einsatz der LINAK Produkte verantwortlich. LINAK legt großen Wert auf eine sorgfältige und aktuelle Dokumentation der Produkte. Dennoch kann es aufgrund einer kontinuierlichen Weiterentwicklung zu Änderungen der technischen Daten kommen. Diese Änderungen werden ohne vorherige Ankündigung vorgenommen. Daher kann LINAK nicht garantieren, dass diese Informationen auf Dauer Gültigkeit besitzen. Aus den gleichen Gründen kann LINAK auch nicht garantieren, dass ein bestimmtes Produkt auf Dauer lieferbar ist. Produkte können aus dem Vertrieb genommen werden, auch wenn diese noch auf der Homepage oder in Prospekten aufgeführt sind.

Es gelten die Allgemeinen Geschäftsbedingungen von LINAK.